

CONTRAVENTANA

rústica



[ Sistemas de Edificación en Aluminio ]

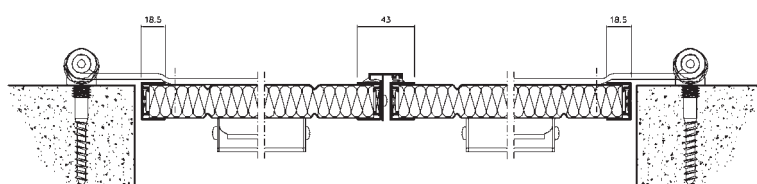
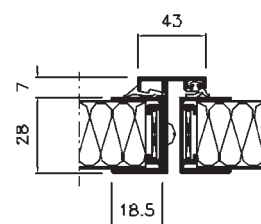




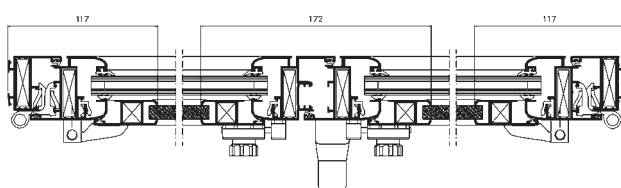
# contraventana rústica

CONTRAVENTANA

- Hojas de 28 y 30 mm.
- Variedad de panelaciones y terminaciones.
- Ocultación total o parcial.
- Facilidad de puesta en obra.



Contraventana exterior



Contraventana interior

## dimensiones máximas de los perfiles

tipo	perfil	ancho general (mm.)	espesor general (mm.)
Contraventana rústica con panel aislante	hojas	28	1,35
Contraventana rústica con lama o panel apilable	hojas	30	1,35
Contraventana interior	hojas	19	1,30

### Herrajes

Unión de remate de panel mediante escuadra ajunquillador, de pivotes, de ensamblar o de espina. Todas las escuadras son de aluminio extruido.

Cerramiento mediante falleba de cierre superior, inferior y lateral.

Tornillería de acero inoxidable o acero tratado con DELTATONE o similar.

Resto de accesorios, disponibles en diversos materiales, dependiendo de la aplicación.

### Juntas

Las juntas fabricadas en EPDM conforme a la norma EN 12365. Son fácilmente reemplazables y resisten a las influencias atmosféricas y al envejecimiento conservando su elevada elasticidad.

### Puesta en obra

Fijación de la contraventana al muro mediante bisagras de atornillado, empotrado o fijación química.

### Lamas y panelado

Ocultación total con lama o panel apilable. La anchura de panel es de 25 mm.

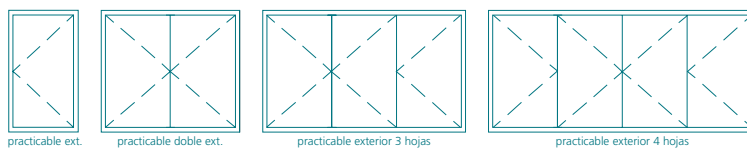
Ocultación parcial con lama fija, permitiendo ventilación constante y ocultación horizontal de la visión.

### Tratamiento de superficies

**Lacado:** Los perfiles son lacados con calidad garantizada por las certificaciones **QUALICOAT** y **QUALIMARINE**. La capa de pintura tendrá un espesor mínimo de 60 micras según la citada norma.

**Anodizado:** Los perfiles son anodizados con calidad garantizada por el sello **EWAA-EURAS**. La capa de anodización estándar tiene un espesor de 15 micras, con la posibilidad de 20 ó 25 micras bajo pedido.

### \_ esquemas de aperturas



### \_ tabla de inercias

código	descripción	diseño	momentos de inercia			
			Jx cm <sup>4</sup>	Jy cm <sup>4</sup>	Wx cm <sup>3</sup>	Wy cm <sup>3</sup>
1.51.006	Lama fija		3,27	0,25	1,31	0,48
1.51.105	Lama doble		16,70	3,70	1,60	0,48
1.51.106	Lama 47 mm.		0,29	0,10	1,13	2,66
1.51.108	Lama panel huella recta		25,63	3,36	5,55	2,80
1.51.109	Lama panel huella angular		22,84	3,27	5,10	2,73



**01015 ALAVA**

Anriurdina, 15  
Tfno.: 945 18 49 17  
Fax.: 945 18 49 07  
vitoria@alumafel.es

**33199 ASTURIAS**

Ctra Oviedo-Santander, km. 8,5  
Granda-Siero

Tfno.: 985 79 35 93  
Fax.: 985 79 48 49  
asturias@alumafel.es

**08907 BARCELONA**

Cobalto, 119  
L'Hospitalet de Llobregat  
Tfno.: 93 337 93 12  
Fax.: 93 337 95 00  
barcelona@alumafel.es

**48015 BILBAO**

Ribera de Elorrieta, 9  
Tfno.: 94 447 02 00 - 04  
Fax.: 94 475 23 87  
bilbao@alumafel.es

**39011 CANTABRIA**

El Campón, s/n  
(Peñacastillo)  
Tfno.: 942 34 65 75  
Fax.: 942 34 50 80  
santander@alumafel.es

**26006 LOGROÑO**

Polígono San Lázaro, s/n  
Tfno.: 941 22 15 00  
Fax.: 941 20 98 25  
rioja@alumafel.es

**28820 MADRID**

C/ Los Llanos de Jerez, 19  
Polígono Ind. de Coslada  
Tfno.: 91 673 40 13  
Fax.: 91 674 04 34  
madrid@alumafel.es

**29004 MÁLAGA**

Edificio Melior  
C/ Palma del Río 19  
Tfno.: 951 16 49 13  
Fax. 951 16 49 01  
málaga@alumafel.es

**31012 PAMPLONA**

Polígono Landaben, Calle C s/n  
Tfno.: 948 18 72 40  
Fax.: 948 18 81 48  
pamplona@alumafel.es

**41500 SEVILLA**

Pol. Ind. Fridex Calle Calem, s/n  
Alcala de Guadaira - Sevilla  
Tfno.: 95 563 13 97  
Fax.: 95 563 13 07  
sevilla@alumafel.es

**46470 VALENCIA**

Pista de silla, Km. 5 - Massanassa  
Tfno.: 96 125 20 11  
Fax.: 96 125 04 61  
valencia@alumafel.es

**36214 VIGO**

Camino de Gandarón, 44  
Tfno.: 986 26 29 11  
Fax.: 986 26 16 46  
vigo@alumafel.es

**50014 ZARAGOZA**

C/ Jaime Ferrán, 28  
Polígono Industrial Cogullada  
Tfno.: 976 47 12 70  
Fax.: 976 47 16 21  
zaragoza@alumafel.es

**FRANCIA**

ALUMINIUM SYSTEME DE TARBES, S.A.  
Z.I. Nord Pyrène Aéroport  
65290 - Juillan (Tarbes)  
Tfno.: +33 562 32 69 00  
Fax.: +33 562 32 08 09  
ast@alumafel.com



www.alumafel.es



(\*) La propiedad de las marcas de calidad es de Intebay, la empresa de extrusión y lacado del grupo **ALUMAFEL**.

(\*\*) La propiedad de la marca EWAA EURAS es de Eural.

alumafel@alumafel.es

Atención al cliente  
902 318 218

Atención al cliente 902 318 218